



# EXPENSYA

Le Forfait Mobilités Durables



# Expensya en quelques chiffres

**4 sites**

Paris-Tunis-Hambourg-Madrid



**Solution utilisée dans**

100 pays



**+158**

Collaborateurs



**2014**  
CREATION



**+5.000**

Entreprises clientes



**+500.000**

Utilisateurs actifs



**30.000.000 €**

Traités par semaine

# Une équipe d'experts pour vous accompagner



**KARIM JOUINI**  
**CEO**

- ✓ Expert en Machine Learning et Cloud (+10 ans)
- ✓ A géré le déploiement et la mise à niveau d'une solution de service Cloud à plus de 20 millions d'utilisateurs
- ✓ Microsoft, Parrot, Musiwave



**JIHED OTHMANI**  
**CTO**

- ✓ Expert des applications web et mobile (+10 ans)
- ✓ A développé et déployé des solutions utilisées dans le secteur financier ou encore dans tous les A380
- ✓ Crédit Agricole, Airbus, BNP Paribas, Microsoft.



**MARC CLATOT**  
**CSO**

- ✓ Expert Travel & Expense (+10 ans)
- ✓ 30 ans dans le B2B (Fortune500 et CAC40)
- ✓ Directeur général d'American Express paiements B2B pendant 10 ans
- ✓ Amex, Fiducial, l'Oréal, Pernod Ricard

## La meilleure solution du marché



Du 1er avril 2019 au 1er février 2020

Source : [www.appbrain.com](http://www.appbrain.com)

# Le fonctionnement

## Saisie automatique

Les factures **sont auto-saisies avec OCR+**, et les moyens d'ajouter des frais sont multiples : Photos, Emails, Collecteurs, PDF, saisie manuelle, matching bancaire, etc...

## Flux d'approbation Et contrôles avancés

Les dépenses sont intelligemment **distribuées aux bons validateurs**  
**Manager, comptable, DAF** : chaque fonction peut contrôler de manière ciblée ce qui est important pour elle

## Interface ERP Et écosystème

Expensya **s'intègre complètement à votre écosystème** :

ERP, SIRH, Travel, Paiement, etc...

## Suivi en temps réel et BI

Les dépenses sont gérées **en temps-réel pour un meilleur suivi des dépenses.**

Des **tableaux de bord BI** avancés donnent un caractère stratégique à vos données.

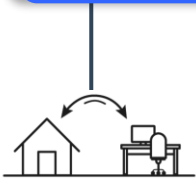
# LE FORFAIT MOBILITES DURABLES



## Qu'est-ce que c'est ?

Le FMD est la prise en charge facultative par l'employeur des frais de transports personnels du salarié dit "mobilité douce" ou "alternatifs" pour se rendre sur son lieu de travail.

## Pour répondre à un besoin de déplacement en Transport doux



Le Forfait Mobilités Durable (FMD) permet aux Entreprises, dans le cadre des NAO (*Négociations Annuelles Obligatoires lors des réunions CSE*), de répondre au besoin des salariés de recourir à des **transports doux** entre leur domicile et leur lieu de travail.



Location « propre »\*\*



Covoiturage



Trottinette en free-floating



Vélo personnel ou free-floating



Transports en commun hors abonnement

**Il est obligatoire d'évoquer le sujet FMD aux NAO !**

## Une Exonération de charge sociale €

Secteur privé :

500€ / salarié / an et **600€\*** avec prise en charge des transports en commun type Navigo

Secteur public :

limité à **200€** / salarié / an

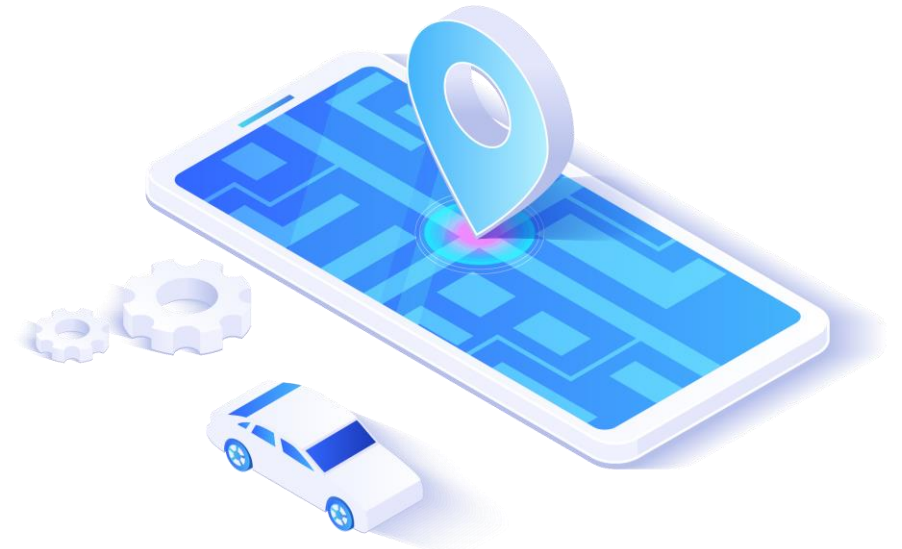
# LES AVANTAGES DE METTRE EN PLACE LE FMD

## **Vous attirez les meilleurs Talents et réduisez le turn-over en développant votre « Marque employeur »**

Avec l'avantage pécunier donné au salarié sans coûts pour l'entreprise **vous augmentez la QVT\*** et **le bien-être de vos salariés**. Vous vous adaptez ainsi aux nouveaux modes de travail (post-covid) et aux nouveaux souhaits de transport des employés.

## **Vous valorisez le Respect de Environnement**

En réduisant votre empreinte écologique, 38% du CO2 est émis par le transport, **vous respectez vos engagements dans le cadre du RSE** et pourrez le **mettre en avant auprès de vos clients et fournisseurs**.



**Il est obligatoire d'évoquer le sujet FMD aux NAO\*\* !**



# LES BÉNÉFICES DU FMD EXPENSYA



## **Vous avez des difficultés à récupérer les preuves ?**

Avec Expensya conservez et Tracez les justificatifs grâce à l'archivage légal.



## **Vous ne souhaitez pas vous compliquer la tâche avec un export Paie ?**

Des cartes de paiements virtuelles et physiques Expensya pour vos salariés.



## **Vous avez des difficultés à gérer les remboursements FMD ?**

Avec Expensya intégré à l'écosystème finance vous poussez directement en paie les bonnes informations.



## **La gestion du FMD est compliquée ?**

Expensya détecte pour vous si la dépense s'inscrit dans le forfait mobilité durable, grâce à notre propre OCR Expensya, et vous met à disposition un rapport FMD.

Archivage à valeur probante

Cartes de Paiement

Intégration au logiciel de paie

Rapport de vos dépenses FMD



# FAQ

## La TVA est-elle récupérable?

Non.

## Pour quels salariés ?

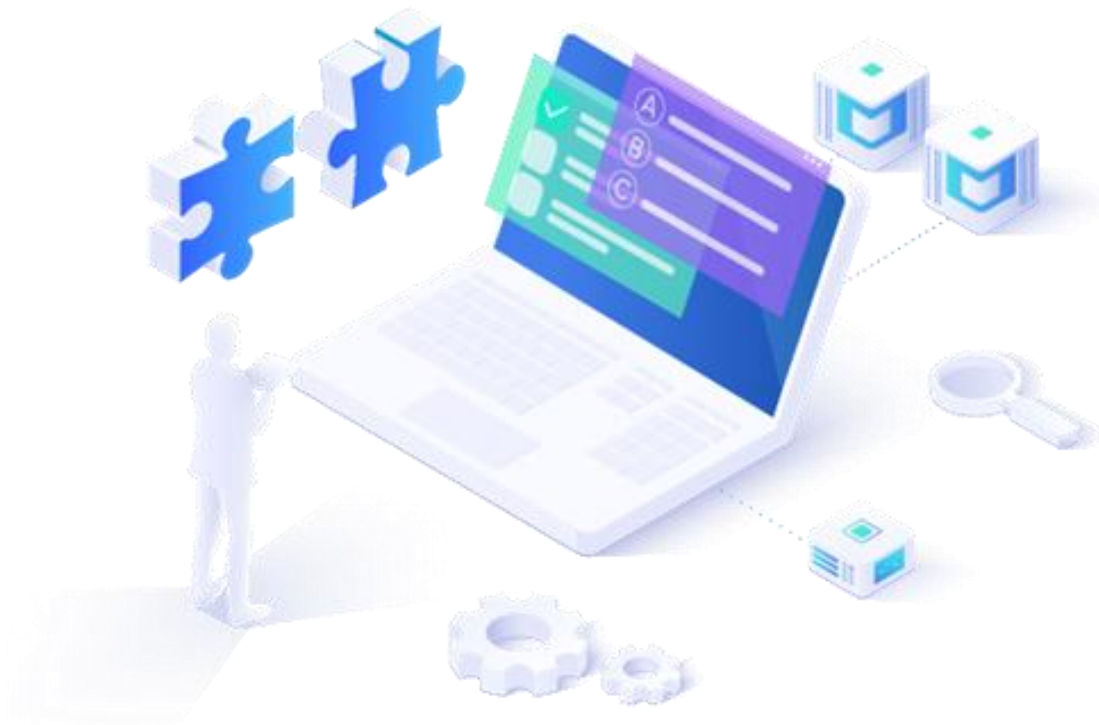
Toutes les catégories (CDI, CDD, Personnels intérimaires, Stagiaire, ...)

## Quid des remboursements de transport actuel ?

Votre entreprise rembourse déjà 50% de l'abonnement de transport?  
Les deux sont cumulables dans la limite du montant du FMD de 600€

## Doit-on conserver les factures?

Vous devez être en mesure de prouver le bon usage du FMD.  
Soit par une déclaration sur l'honneur pour un transport personnel. Soit justifier des dépenses en présentant les tickets.





Essayer gratuitement Expensya  
sur [www.expensya.com](http://www.expensya.com)

